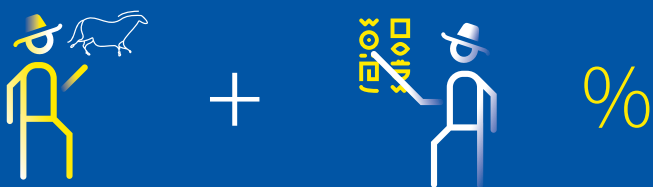
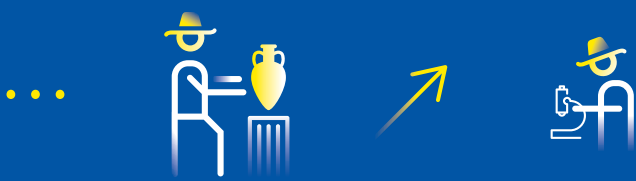




EUROPEJCZYCY I ARCHEOLOGIA



Badania koordynowane przez



Realizacja



Przy udziale partnerów projektu NEARCH:

UAM

Uniwersytet im. Adama Mickiewicza w Poznaniu

ADS

Archaeology Data Service, York, UK

AUTH

Aristotle University of Thessaloniki, GR

CULTURE LAB

Tervuren, BE

DAI

German Archaeological Institute, Berlin, DE

IBC

Institute for Cultural and Natural Heritage, Bologna, IT

Incipit-CSIC

Institute of Heritage Sciences, Santiago de Compostela, ES

JVE

Jan van Eyck Academie, Maastricht, NL

104

Le Centquatre-Paris, FR

UL

Leiden University, NL

UASD

The Archaeological Unit of Saint-Denis, FR

UGOT

University of Gothenburg, SE

UOXF

University of Oxford, UK



www.nearch.eu

nearch@inrap.fr



/nearchproject



@nearchproject

Projekt jest finansowany ze środków Komisji Europejskiej



Culture

EUROPEJCZYCY I ARCHEOLOGIA

Badanie postrzegania archeologii i dziedzictwa archeologicznego wśród Europejczyków

Broszura powstała w rezultacie realizacji europejskiego projektu NEARCH, finansowanego ze środków Komisji Europejskiej. Współpraca w ramach projektu NEARCH ma na celu stworzenie nowych dróg dla archeologii, a także wzmocnienie związku pomiędzy współczesnym europejskim społeczeństwem a dziedziną wiedzy jaką jest archeologia. Założeniem projektu jest zrozumienie tego co społeczeństwo myśli o dziedzictwie i czego od niego oczekuje; włączenie społeczności w pracę archeologów i podejmowane przez nich decyzje; jak również zrozumienie, w jaki sposób społeczeństwo może wpłynąć na prace profesjonalistów zajmujących się archeologią. Podejmowane zadania obejmują nowe konteksty by móc ponownie przemyśleć naszą dziedzinę wiedzy i otworzyć ją na praktyki, które będą bardziej wspólnotowe i będą pozwalały na włączanie dotychczas pomijanych grup społecznych.

Opinia mieszkańców Europy

By pozyskać jak najbardziej obiektywny pogląd na temat postrzegania dziedzictwa i archeologii,

w naszym studium zapytaliśmy samych Europejczyków o ich stosunek do tych zagadnień. We współpracy z Harris Interactive udało nam się przeprowadzić badania w dziewięciu krajach europejskich.

Rezultaty przeprowadzonych badań ujawniły, że Europejczycy są dobrze poinformowani na temat archeologii i dziedzictwa, a także odczuwają potrzebę bliższego z nimi związku. Gdy zapytaliśmy „Czym jest archeologia?“, odpowiedzi były precyzyjne, ukazujące dobre zrozumienie dyscypliny oraz jej związku z działaniami naukowymi.

Rola archeologii jest szczególnie silnie wiązana ze zrozumieniem teraźniejszości i możliwościami przekazywania wiedzy o przeszłości młodszym pokoleniom. To nie lada odpowiedzialność!

Zrozumiałe jest to, że obywatele nie mają szczegółowej wiedzy na temat codziennych zadań, które podejmuje archeologia. Wiedzą oni dlaczego archeolodzy są potrzebni, lecz to czym dokładnie się zajmują, nie jest już tak oczywiste. Jest to dla nas istotny punkt, ponieważ w takim wypadku musimy lepiej tłumaczyć „w jaki sposób” tworzymy przeszłość.

Społeczeństwo jest zainteresowane dziedzictwem, a także jest chętne by wspierać archeologię jako przydatną dyscyplinę. Oczekuje ono od władz udzielania pomocy dla działań archeologicznych jako odzwierciedlających wspólne dobro. Są to wspaniałe wieści, lecz ponownie nakładające na nas ogromną odpowiedzialność. Niespodzianką było natomiast to, że Europejczycy nie dostrzegają ekonomicznej roli archeologii i dziedzictwa. Jest to nasza wina.

Jak się okazuje, musimy lepiej tłumaczyć jak istotne jest dziedzictwo dla rozwoju kraju w zakresie zatrudnienia, przychodu, ale przed wszystkim ogólnego dobrostanu.

Przeprowadzone badania pozwoliły zauważyć, że osoby o wyższym profilu społeczno-demograficznym mają szerszą wiedzę na temat archeologii i dziedzictwa. Nie jest to zaskakujące, lecz wydaje się być trudne do zaakceptowania w przypadku gdy zakładamy, że przeszłość Europy jest dobrem wspólnym. Jest to wyzwanie, któremu staramy się sprostać od lat, ponieważ naszym obowiązkiem jest przekazywanie informacji, które będą dostępne dla wszystkich, bez wyjątków.

Niniejsza broszura zawiera syntetyczne podsumowanie wyników naszego badań. Mogą być one wykorzystywane w waszym własnym kontekście.

Podsumowując, przegląd sposobów postrzegania archeologii i dziedzictwa widziane z zewnątrz pozwolił nam zrozumieć, że musimy ruszyć dalej, ponieważ społeczeństwo oczekuje od archeologii i dziedzictwa bardzo dużo, a tym samym wobec nas kierowane są oczekiwania. Będziemy kontynuować nasze badania nad tym czego spodziewa się od nas społeczeństwo i postaramy się na nie odpowiedzieć. Musimy jednak mieć na uwadze ogromną odpowiedzialność, która spoczywa na nas, ujawniającą się w tworzeniu wiedzy o przeszłości, która niejednokrotnie jest źle wykorzystywana we współczesnym kontekście politycznym.

CZYM JEST ARCHEOLOGIA?

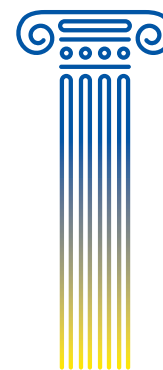
Europejczycy, którzy są zainteresowani archeologią, postrzegają ją jako „naukę badającą przeszłość”. Dla 26% osób, najczęściej młodych, archeologia jest zawodem.

69%



NAUKA

48%



**NAUKA,
KTÓRA BADA
PRZESZŁOŚĆ**

26%



ZAWÓD

JAKI JEST CEL ARCHEOLOGII?

Respondenci, którzy w większości odpowiadali, że archeologia jest przydatna, często także spontanicznie podkreślali, że przede wszystkim uczy nas ona na temat naszej przeszłości (historii, cywilizacji, pochodzeniu człowieka, itd.). Europejczycy nie rozpoznają wszystkich ekonomicznych wartości płynących z archeologii, ale zauważają inne zalety, głównie te związane z wartościami społecznymi, które powinny zostać precyzyjnie zdefiniowane.

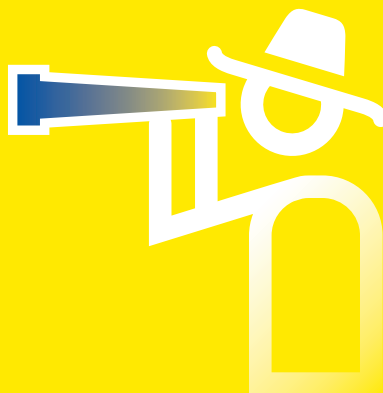
EUROPEJCZYCY
POSTRZEGAJĄ
ARCHEOLOGIE
JAKO

PRZY
DAT
NA %

CZY ARCHEOLOGIA POMAGA NAM W ZROZUMIENIU PRZESZŁOŚCI?

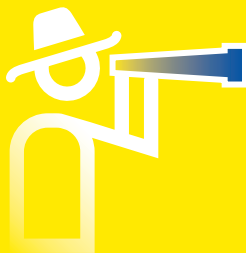
75%

RESPONDENTÓW UWAŻA, ŻE ARCHEOLOGIA POZWALA NAM
NA POZNAWANIE NASZYCH KORZENI, A TAKŻE UMOŻLIWIA
SKORZYSTANIE Z NAUKI PŁYNĄCEJ Z PRZESZŁOŚCI.

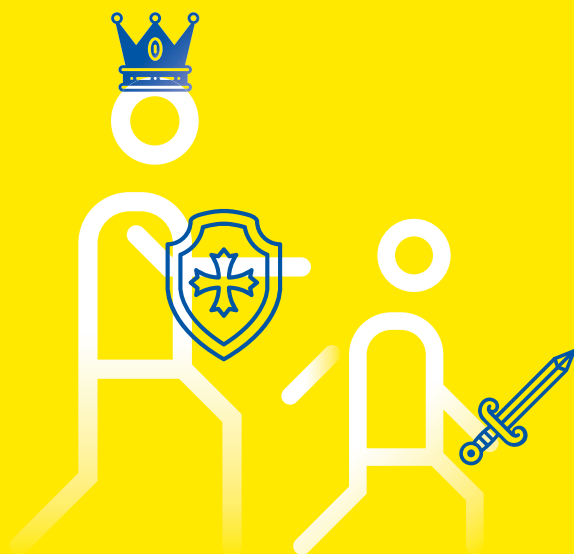


CZY ARCHEOLOGIA POMAGA NAM **W ZROZUMIENIU TERAŻNIEJSZOŚCI?**

ZALEDWIE **11%** RESPONDENTÓW SĄDZI, ŻE ARCHEOLOGIA
POMAGA NAM ZROZUMIEĆ TERAŻNIEJSZOŚĆ



CZY ARCHEOLOGIA SŁUŻY NAM DO PRZEKAZYWANIA NASZEJ HISTORII I DO ŻYCIA W TERAŹNIEJSZOŚCI?



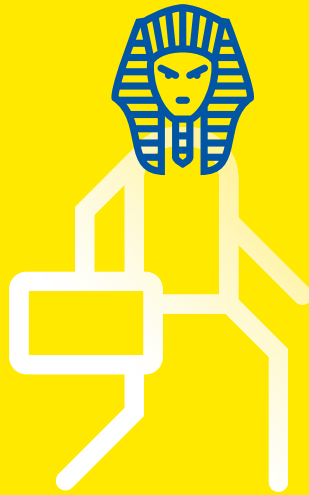
47%

OSÓB UWAŻA, ŻE ROLĄ ARCHEOLOGII JEST
PRZEKAZYWANIE WIEDZY O PRZESZŁOŚCI
MŁODSZYM POKOLENIOM

ZALEDWIE 8%

EUROPEJCZYKÓW SĄDZI,
ŻE ARCHEOLOGIA POMAGA
W KSZTAŁTOWANIU TOŻSAMOŚCI
NARODOWEJ

7% W POLSCE
3% W SZWECJI
3% W NIEMCZECH



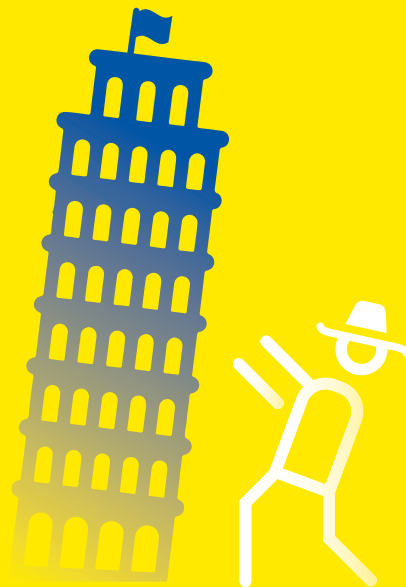
46%

**UWAŻA, ŻE ARCHEOLOGIA POZWALA
NA LEPSZE ZROZUMIENIE PRZESZŁOŚCI,
A TAKŻE NA LEPSZE PRZYGOTOWANIE
SIĘ DO PRZYSZŁOŚCI**

40%

**EUROPEJCZYKÓW SĄDZI, ŻE
ARCHEOLOGIA, POPRZEZ UKAZYWANIE
WSPÓLNEJ PRZESZŁOŚCI, WPŁYWA NA
LEPSZE ROZUMIENIE NASZEGO MIEJSCA
NA ŚWIECIE**

**50% W SZWECJI
49% W HISZPANII
49% W HOLANDII
45% W WIELKIEJ BRYTANII
30% W POLSCE**



46%

**UWAŻA, ŻE ARCHEOLOGIA MUSI
PODEJMOWAĆ SIĘ ZADAŃ ZWIĄZANYCH
Z BADANIEM I OCHRONĄ DZIEDZICTWA
KULTUROWEGO**

TYLKO 5%

**SĄDZI, ŻE ARCHEOLOGIA PRZYCZYNI
SIĘ DO TWORZENIA WSPÓLNEJ
TOŻSAMOŚCI EUROPEJSKIEJ**

CZY ARCHEOLOGIA PRZYCZYNIĄ SIĘ DO ROZWOJU EKONOMICZNEGO?

86%

RESPONDENTÓW UWAŻA,
ŻE POZOSTAŁOŚCI
ARCHEOLOGICZNE MAJĄ
POZYTYWNY WPŁYW
NA ROZWÓJ MIEJSCOWOŚCI



83%

SĄDZI, ŻE WSPIERANIE
I ROZWIJANIE ARCHEOLOGII
JEST ISTOTNE DLA ICH KRAJU

ZALEDWIE 10%

EUROPEJCZYKÓW ZAUWAŻA
EKONOMICZNE WARTOŚCI PŁYNĄCE
Z ARCHEOLOGII

24% WE WŁOSZECH
21% W GRECJI
7% W POLSCE
5% WE FRANCJI

KTO ZARZĄDZA ARCHEOLOGIA?

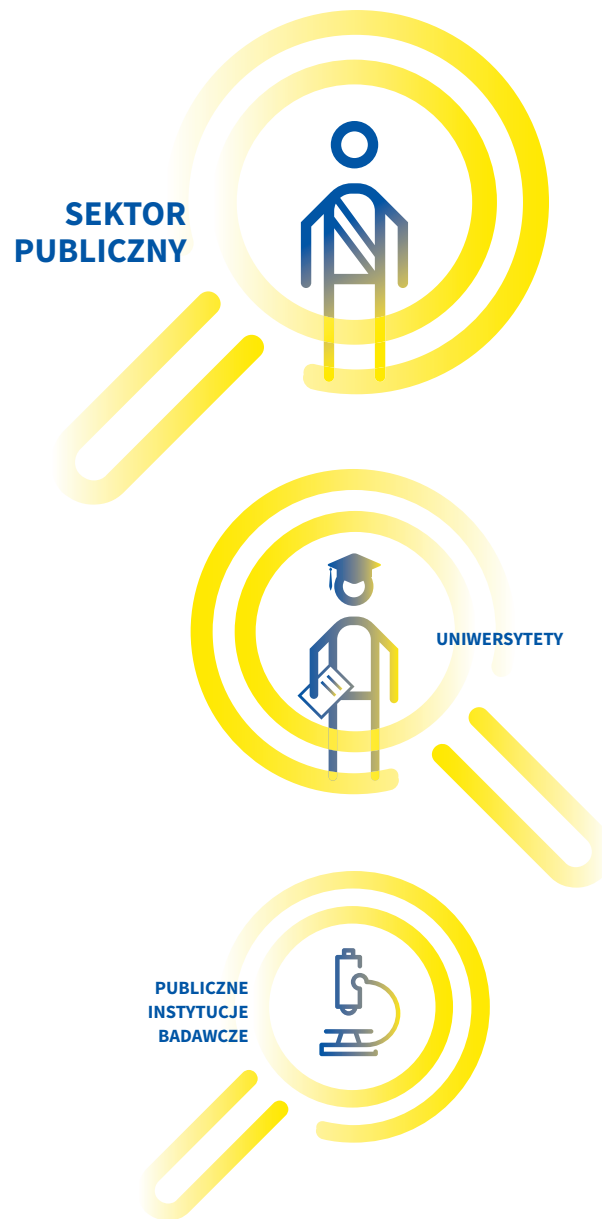
Zarządzanie archeologią zostało określone jako przywilej należący do sektora publicznego, lecz przypisano je różnym jednostkom zależnie od organizacji administracyjnej w danym kraju.

Na przykład: jest ono scentralizowane we Francji i Włoszech, a bardziej regionalne w Niemczech i Hiszpanii. Organizacje i stowarzyszenia archeologiczne są łączone z zarządzaniem archeologią w Grecji, Polsce i Wielkiej Brytanii.



KTO PROWADZI BADANIA ARCHEOLOGICZNE?

Gdy zapytaliśmy Europejczyków o precyzyjne wskazanie tego kto zajmuje się archeologią, respondenci wskazywali głównie na sektor publiczny. Jako najważniejsze jednostki wymieniano uniwersytety i publiczne instytucje badawcze.



CO ROBI ARCHEOLOG?

Respondenci mieli bardzo szeroką wiedzę na temat tego co robią archeolodzy. Nasza praca nie ogranicza się jedynie do wykopalisk. Europejczycy kojarzą archeologów z różnymi rodzajami aktywności: pisaniem, nauczaniem, organizacją wystaw itd.

98%



**PROWADZĄ
WYKOPALISKA**



96%

**INTERPRETUJĄ
ŚLADY PRZESZŁOŚCI**



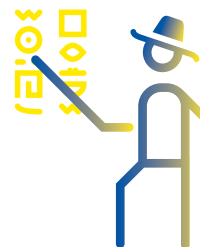
95%

**PRZYCYNIAJĄ SIĘ DO POGŁĘBIENIA
WIEDZY NA TEMAT CYWILIZACJI**



84%

PISZĄ KSIĄŻKI



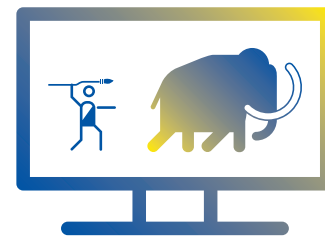
81% **NAUCZAJĄ**



65% **ORGANIZUJĄ
WYSTAWY**

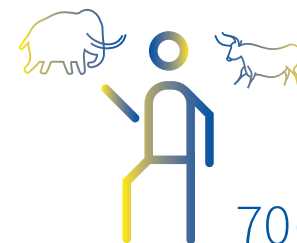
JAKIE SĄ TWOJE DOŚWIADCZENIA ZWIĄZANE Z ARCHEOLOGIA?

Gdy zapytaliśmy o doświadczenie Europejczyków związane z archeologią, na pierwszym miejscu wskazali telewizję. W Grecji, Włoszech i Hiszpanii obszary kontaktu z archeologią są bardzo różnorodne czego nie można powiedzieć o Wielkiej Brytanii czy Holandii. Zauważyliśmy duże różnice w udziale w różnego rodzaju aktywnościach w zależności od płci respondentów i wykonywanych przez nich zawodów. Najbardziej intensywne doświadczenia z archeologią mają mężczyźni z wyższej klasy społeczno-zawodowej, z których.



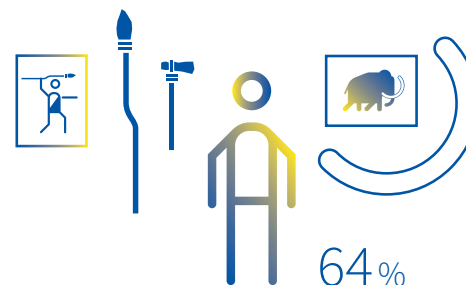
82%

**OGŁĄDAŁO FILM
DOKUMENTALNY NA
TEMAT ARCHEOLOGII**



70%

**ODWIEDZIŁO STANOWISKO
ARCHEOLOGICZNE**



64%

**ODWIEDZIŁO WYSTAWĘ
POŚWIĘCONĄ ARCHEOLOGII**

Z JAKICH ŹRÓDEŁ CZERPIESZ INFORMACJE NA TEMAT ARCHEOLOGII?

Europejczycy opisują telewizję jako ich główne źródło informacji o archeologii. Ma ona większe znaczenie niż odwiedzanie stanowisk czy wystaw, informacje prasowe czy te pojawiające się w mediach społecznościowych. Niewiele osób zasięga informacji na konferencjach.



56%

**PROGRAMY DOKUMENTALNE,
WIADOMOŚCI W TELEWIZJI,
RADIO**



TYLKO 3%



KONFERENCJE



**WIZYTY NA
STANOWISKACH
I WYSTAWACH**



**PRASA KRAJOWA
I REGIONALNA**



**MEDIA
SPOŁECZNOŚCIOWE**

JAK POSTRZEGASZ ARCHEOLOGIE?

Respondenci mieli bardzo pozytywne zdanie na temat archeologii, włączając w to jej znaczenie, przydatność i wywoływanie emocji. Europejczycy dostrzegają wysoką wartość archeologii na poziomie lokalnym i krajowym. Większość z nich sądzi, że społeczeństwo powinno mieć wiedzę archeologiczną i że archeologia powinna być nauczana w szkole.

64%

**EUROPEJCZYKÓW UWAŻA,
ŻE ARCHEOLOGIA POWINNA
BYĆ NAUCZANA W SZKOLE**

85% W GRECJI
80% WE WŁOSZECH
48% W POLSCE



73%

**UWAŻA, ŻE SPOŁECZEŃSTWO
POWINNO MIEĆ WIEDZĘ
ARCHEOLOGICZNĄ**

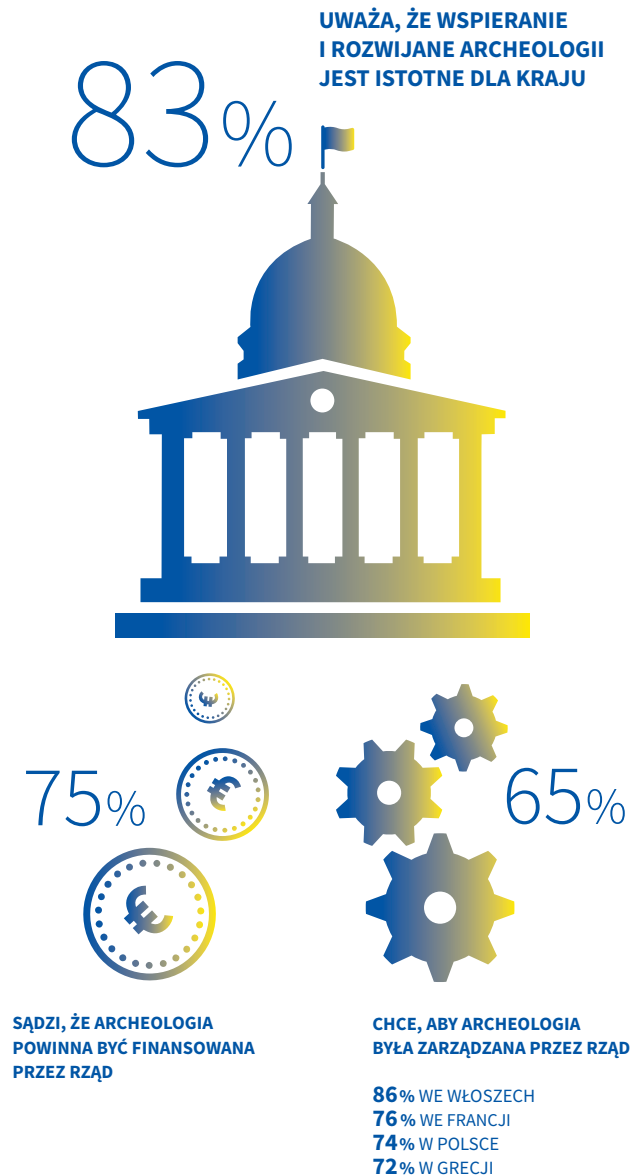
54%

**POSTRZEGA ARCHEOLOGIE
JAKO DZIEDZINĘ, Z KTÓRĄ
ODCZUWAJĄ JAKIŚ ZWIĄZEK**

63% WE FRANCJI
62% W GRECJI
62% W SZWECJI
41% W POLSCE

JAK POWINNIŚMY WPIERAĆ ARCHEOLOGIE?

Większość respondentów deklaruje, że „wspieranie i rozwijanie archeologii jest istotne dla kraju”. Większość z nich uważa, że archeologia powinna być zarządzana na poziomie rządowym, a także finansowana przez rząd.



CZEGO OCZEKUJESZ OD ARCHEOLOGII?

Europejczycy interesują się działaniami i metodami archeologii. Mają oni jasne oczekiwania wobec archeologii, a ich zainteresowanie skupia się na kilku okresach w dziejach. Prawie jedna trzecia respondentów zadeklarowała, że chciałyby studiować archeologię.



62%

CHCIAŁOBY SPOTKAĆ ARCHEOLOGÓW BY LEPIEJ ZROZUMIEĆ PRZYDATNOŚĆ ARCHEOLOGII

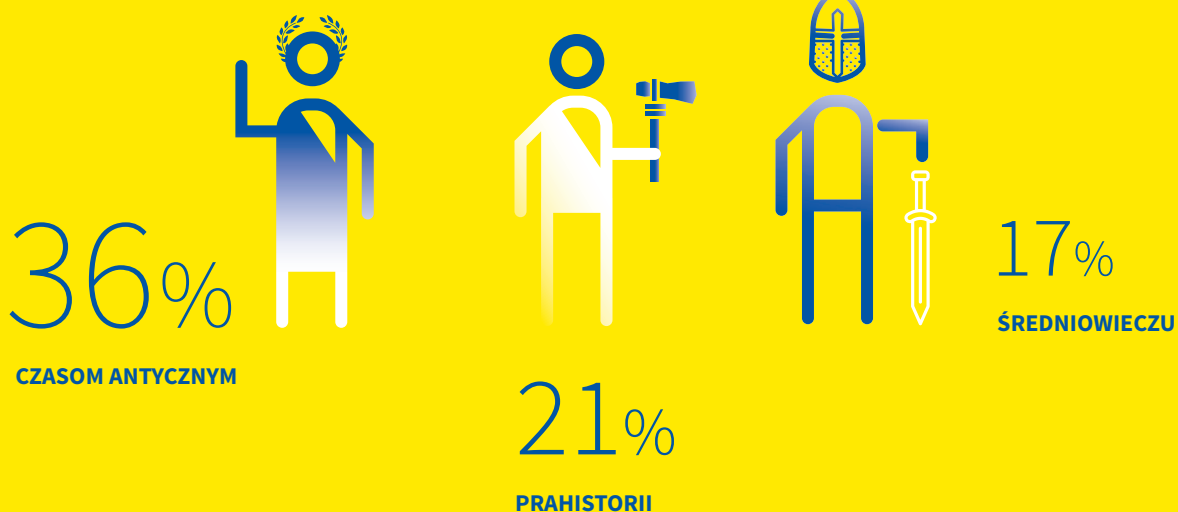
61%

CHCIAŁOBY SPOTKAĆ ARCHEOLOGÓW BY LEPIEJ ZROZUMIEĆ ICH ZAWÓD

61%

CHCIAŁOBY WZIĄĆ UDZIAŁ W WYKOPALISKACH

CZEGO OCZEKujesz OD
ARCHEOLOGII? **WOLAŁBYŚ
ODWIEDZIĆ STANOWISKO
LUB WYSTAWĘ POŚWIĘCONĄ...**



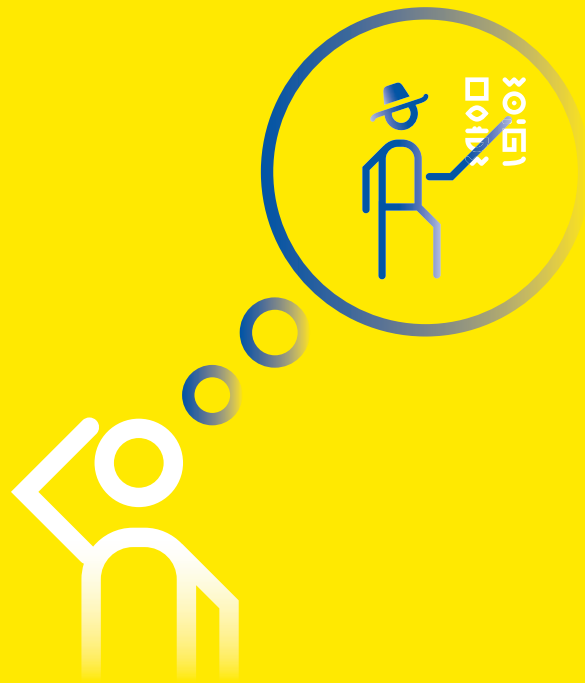
CZEGO OCZEKUJESZ OD ARCHEOLOGII? CZY KIEDYKOLWIEK CHCIAŁEŚ STUDIOWAĆ ARCHEOLOGIE?

27%

**EUROPEJCZYKÓW DEKLARUJE,
ŻE CHCIAŁO STUDIOWAĆ
ARCHEOLOGIE**

38% WE FRANCJI
34% W SZWECJI

25% W POLSCE
15% W NIEMCZECH
14% W HOLANDII



... ARCHEOLOGIA RATOWNICZA?

Europejczycy niewiele wiedzą o archeologii ratowniczej. Polacy i Włosi wydają się być najlepiej zaznajomieni z tym terminem. Gdy zostaje on wyjaśniony, Europejczycy wykazują pozytywny stosunek do tego rodzaju działalności, głównie w związku z ochroną pozostałości archeologicznych i zapobieganiu, by nie uległy nieodwracalnym zniszczeniom. Większość respondentów uważa, że zarządzanie archeologią powinno leżeć w gestii sektora publicznego by „uniknąć służeńiu konkretnym interesom”, „zagwarantować takie same normy we wszystkich rejonach” lub „dlatego, że tylko rząd może zapewnić ochronę nad dziedzictwem”.

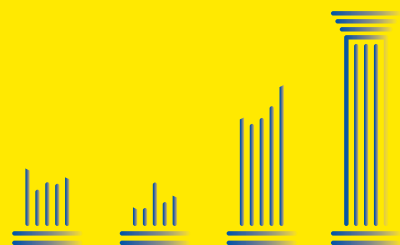


ARCHEOLOGIA RATOWNICZA: CZY JESTEŚ ZA?

32

JEST ZA, GDY TYLKO OKREŚLENIE
JEST IM WYJAŚNIONE

%



31%

PO TO BY OCHRONIĆ DZIEDZICTWO
ARCHEOLOGICZNE PRZED DESTRUKCJĄ

31%

BY OCHRONIĆ DZIEDZICTWO PRZED
NIEODWRACALNYM ZNISZCZENIEM

ARCHEOLOGIA RATOWNICZA: CZY TO MISJA SEKTORA PUBLICZNEGO?



METODY I DANE

EUROPEJCZYCY I ARCHEOLOGIA

Badanie postrzegania archeologii i dziedzictwa archeologicznego wśród Europejczyków

W ramach europejskiego projektu NEARCH, Inrap i jego partnerzy, przeprowadzili badania nad postrzeganiem archeologii i dziedzictwa archeologicznego przez Europejczyków. Do realizacji tego długofalowego zadania, partnerzy projektowi wybrali Harris Interactive, firmę specjalizującą się w prowadzeniu badań społecznych.

METODA

Przy zachowaniu standardów metodologicznych obowiązujących w tego typu analizach opinii publicznej, badania przeprowadzono w okresie od 29 grudnia 2014 roku do 6 stycznia 2015 roku. Grupę respondentów stanowiło 4516 osób dorosłych, od 18 roku lub starszych, z dziewięciu krajów Europy (mniej więcej 500 respondentów z każdego kraju): Niemiec, Hiszpanii, Francji, Grecji, Włoch, Holandii, Polski, Wielkiej Brytanii i Szwecji. Badanie przeprowadzono on-line i było ono administrowane przez zewnętrzny system, który umożliwił badanym używanie różnych urządzeń (komputer, telefon komórkowy, tablet) do wypełniania kwestionariusza składającego się z 28 pytań, co wymagało poświęcenia 15-20 minut.

Badana populacja

Panel dostępu do danych Harris Interactive i Toluna (ITWP Group) jest aktualnie znany jako najlepsza platforma zawierająca próby społeczne, które gwarantują reprezentatywność i wiarygodność rezultatów uzyskanych z badań społecznych. Składa się ona z 9 milionów panelistów ze wszystkich kontynentów, z czego 2,6 miliona pochodzi z Europy. Reprezentatywność próby opiera się na kryteriach społecznodemograficznych znajdujących się w europejskiej bazie „Eurostat”. Zapewnia ona różnorodne kryteria wykorzystywane do badania mieszkańców krajów europejskich, takie jak: płeć, wiek, grupa społeczna, czy miejsce zamieszkania. Z każdego kraju partnerskiego zapytano 500 osób (poza Grecją, w której w badaniu wzięło udział 516 osób, które stanowiły reprezentatywną próbę). Taka wielość próby jest stosowana w badaniach europejskich i międzynarodowych, zakrojonych na szeroką skalę. Próbę tę uważa się za wystarczającą do uzyskania reprezentatywnych rezultatów dla każdego z krajów.

Kryteria społecznodemograficzne

W badaniach wykorzystano następujące kryteria społecznodemograficzne:

- Płeć (kobieta/mężczyzna)
- Wiek (18-24, 25-34, 35-44, 45-59, 60 i więcej)
- Kategorie społeczno-zawodowe:
 - SPC- : zatrudniony, pracownik fizyczny;
 - SPC+ : rolnik, właściciel firmy, twórca, handlowiec, pracownik własnej firmy, manager, prezes firmy, kierownik w sektorze publicznym, zawody związane z pracą naukową i artystyczną, profesje związane z pośrednictwem;
 - nieaktywni zawodowo: : pan, pani domu, student, emeryt, osoby poszukujące pierwszej pracy, osoby niezatrudnione.
- Miejsce zamieszkania

Projekt kwestionariusza

Kwestionariusz, który był identyczny dla dziewięciu krajów, stworzono we współpracy z Harris Interactive i partnerami projektu NEARCH zgodnie z zasugerowanymi przez nich pytaniami i tematami badawczymi. Składał się z 28 pytań otwartych i zamkniętych. Celem pierwszej części badań było rozpoznanie wiedzy i zainteresowania archeologią wśród respondentów; sposobu jej postrzegania i praktyk z nią związanych. Druga część skupiała się na zebraniu opinii na temat organizacji i finansowania archeologii, a także oczekiwań społecznych wobec tej dyscypliny. Kwestionariusz stworzono na początku w języku angielskim i francuskim, po czym został on przetłumaczony na pozostałe języki ojczyste by zachować gwarancję takiego samego dostępu do pytań wśród respondentów.

Analiza danych

Po zakończeniu fazy zbierania danych, zastosowano dodatkowe metody porównawcze, które miały na celu porządzenie sobie z ewentualnymi różnicami pomiędzy reprezentatywnością kryteriów społecznodemograficznych i prób w różnych krajach. W przypadku tych badań, wymagane były jedynie niewielkie korekty, ponieważ struktura próby respondentów była w sposób naturalny zbliżona.

Odpowiedzi na pytania otwarte analizowano by zidentyfikować zagadnienia, które pojawiały się najczęściej. Zastosowano wówczas plan kodowania, który gwarantuje podobne odczytywanie i przeszukiwanie rezultatów zgodnie z ustalonymi zmiennymi. Pozwala to na uzyskanie rezultatów podobnych do tych pochodzących z pytań zamkniętych.

W celu zdobycia dalszych informacji o metodzie prosimy kontaktować się z:

Harris Interactive

39 rue Crozatier - 75012 Paris - Tél: +33 (0)1 44 87 60 30

Tiphaine Favré – tfavre@harrisinteractive.fr

Delphine Martelli-Banégas – Dyrektor Działu Współpracy –
dmartelli@harrisinteractive.fr

DANE

Tabela podsumowująca przedstawia najważniejsze rezultaty badań, które zostały zaprezentowane w tej broszurze. Zawiera ona wyniki dla średniej europejskiej jak i wyniki krajowe.

Badania zostały podsumowane w postaci szeregu raportów:

- Raport globalny prezentujący średnie wyniki europejskie porównane z krajowymi.
- Dziesięć raportów krajowych prezentujących wyniki dla każdego kraju z porównaniem do średniej europejskiej.

Tam gdzie było to wymagane, w raportach zaprezentowano rezultaty w odniesieniu do kryteriów społecznodemograficznych wykorzystanych w badaniach.

By uzyskać dostęp do raportów: <http://dx.doi.org/10.5284/1041589>

PYTANIA / ODPOWIEDZI	EU	POL	FRA	DEU	GRC	ITA	NLD	ESP	SWE	GBR	*
CZYM JEST ARCHEOLOGIA? > STRONA 4 „EUROPEJCZYCY I ARCHEOLOGIA”											
Nauka	69%	68%	60%	82%	88%	65%	77%	67%	65%	46%	Pyt. 3
Nauka, która bada przeszłość	48%	56%	50%	ND	54%	64%	ND	23%	34%	51%	Pyt. 1
Zawód	26%	21%	29%	27%	13%	25%	33%	27%	23%	33%	Pyt. 3
JAKI JEST CEL ARCHEOLOGII? > STRONA 6 „EUROPEJCZYCY I ARCHEOLOGIA”											
Archeologia jest przydatna	90%	92%	89%	93%	95%	91%	89%	92%	90%	83%	Pyt. 13
Czy archeologia pomaga w rozumieniu przeszłości? Czy archeologia pomaga w zrozumieniu teraźniejszości? > STRONA 8											
Pomaga w zrozumieniu skąd pochodzimy, uczymy się z przeszłości	75%	93%	66%	BD	74%	60%	BD	71%	83%	73%	Pyt. 2
Polepsza naszą wiedzę / rozumienie	16%	11%	34%	BD	11%	27%	BD	14%	9%	11%	Pyt. 2
Pomaga zrozumieć teraźniejszość (dzisiejsze społeczeństwo)	11%	4%	11%	BD	6%	11%	BD	23%	19%	14%	Pyt. 2
Czy archeologia służy nam do przekazywania naszej historii i do życia w teraźniejszości? > STRONA 12											
Przekazywanie historii młodszym generacjom	47%	44%	50%	46%	44%	45%	43%	43%	56%	48%	Pyt. 4

PYTANIA / ODPOWIEDZI	EU	POL	FRA	DEU	GRC	ITA	NLD	ESP	SWE	GBR	*
Biorąc udział w badaniach i ochraniając dziedzictwo kulturowe	46%	47%	51%	61%	50%	44%	35%	51%	26%	47%	Pyt. 4
Zrozumienie przeszłości by lepiej przygotować się do przyszłości	46%	40%	51%	57%	35%	53%	36%	42%	55%	43%	Pyt. 4
Zrozumienie naszego miejsca na świecie poprzez wspólną przeszłość	40%	30%	42%	32%	26%	38%	49%	49%	50%	45%	Pyt. 4
Integracja obywateli poprzez wspólne dziedzictwo, bez względu na jego pochodzenie	19%	16%	28%	19%	21%	25%	9%	17%	19%	14%	Pyt. 4
Przyczynia się do tworzenia tożsamości mojego kraju	8%	7%	9%	3%	14%	13%	13%	5%	3%	6%	Pyt. 4
Przyczynia się do tworzenia tożsamości europejskiej	5%	5%	3%	4%	5%	9%	8%	4%	3%	3%	Pyt. 4
Czy archeologia przyczynia się do rozwoju ekonomicznego? > STRONA 16											
Pozostałości archeologiczne mają pozytywny wpływ na rozwój miejscowości	86%	90%	86%	84%	93%	93%	76%	87%	81%	84%	Pyt. 14
Wspieranie i rozwijanie archeologii jest ważne dla mojego kraju	83%	82%	81%	82%	95%	94%	73%	85%	77%	81%	Pyt. 14
Przyczynia się do lokalnego czy krajowego rozwoju	10%	7%	5%	4%	21%	24%	8%	13%	3%	9%	Pyt. 4

PYTANIA / ODPOWIEDZI	EU	POL	FRA	DEU	GRC	ITA	NLD	ESP	SWE	GBR	*
KTO ZARZĄDZA ARCHEOLOGIA? > STRONA 18 „EUROPEJCZYCY I ARCHEOLOGIA”											
Organizacje i stowarzyszenia archeologiczne	45%	63%	42%	34%	63%	32%	35%	36%	48%	56%	Pyt. 17
Rząd	42%	33%	56%	27%	58%	62%	51%	38%	26%	28%	Pyt. 17
Administracja lokalna lub jej wydziały	37%	23%	41%	53%	23%	37%	36%	45%	45%	30%	Pyt. 17
Firmy prywatne	16%	18%	30%	12%	13%	16%	7%	24%	12%	14%	Pyt. 17
KTO PROWADZI BADANIA ARCHEOLOGICZNE? > STRONA 20 „EUROPEJCZYCY I ARCHEOLOGIA”											
Uniwersytety	73%	80%	70%	80%	57%	81%	61%	83%	60%	84%	Pyt. 5
Publiczne instytucje badawcze	66%	83%	75%	80%	40%	60%	56%	69%	73%	62%	Pyt. 5
CO ROBI ARCHEOLOG? > STRONA 22 „EUROPEJCZYCY I ARCHEOLOGIA”											
Prowadzi wykopaliska	98%	99%	98%	98%	97%	98%	98%	98%	96%	98%	Pyt. 6
Interpretuje ślady przeszłości	96%	97%	97%	97%	94%	97%	94%	96%	92%	97%	Pyt. 6
Przyczynia się do pogłębienia wiedzy na temat przeszłości	95%	97%	97%	92%	93%	97%	96%	98%	91%	96%	Pyt. 6
Pisze książki	84%	86%	88%	81%	81%	85%	75%	89%	81%	92%	Pyt. 6
Naucza	81%	84%	85%	72%	75%	82%	73%	88%	82%	90%	Pyt. 6
Organizuje wystawy	65%	69%	72%	50%	52%	53%	63%	79%	70%	82%	Pyt. 6

PYTANIA / ODPOWIEDZI	EU	POL	FRA	DEU	GRC	ITA	NLD	ESP	SWE	GBR	*
JAKIE SĄ TWOJE PRAKTYKI ZWIĄZANE Z ARCHEOLOGIA? > STRONA 24 „EUROPEJCZYCY I ARCHEOLOGIA”											
Czy kiedykolwiek... > STRONA 24											
Oglądałeś film dokumentalny dotyczący archeologii	82%	87%	78%	81%	91%	91%	68%	86%	78%	78%	Pyt. 7
Odwiedziłeś stanowisko archeologiczne	70%	49%	73%	69%	95%	88%	53%	79%	67%	59%	Pyt. 7
Odwiedziłeś wystawę poświęconą archeologii	64%	72%	58%	62%	58%	77%	54%	80%	59%	52%	Pyt. 7
Z JAKICH ŹRÓDEŁ CZERPIESZ INFORMACJE NA TEMAT ARCHEOLOGII? > STRONA 26											
Programy dokumentalne, wiadomości w telewizji, radio.	56%	54%	60%	58%	60%	57%	46%	55%	55%	59%	Pyt. 8
Konferencje	3%	2%	7%	2%	5%	5%	1%	6%	1%	2%	Pyt. 8
JAK POSTRZEGASZ ARCHEOLOGIE? > STRONA 28 „EUROPEJCZYCY I ARCHEOLOGIA”											
Spółeczeństwo powinno mieć wiedzę archeologiczną	73%	81%	61%	75%	88%	84%	60%	70%	63%	73%	Pyt. 14
Archeologia powinna być nauczana w szkole	64%	48%	56%	61%	85%	80%	43%	73%	68%	63%	Pyt. 14
Archeologia jest dziedziną, z którą odczuwasz związek	54%	41%	63%	57%	62%	59%	44%	50%	62%	51%	Pyt. 14

PYTANIA / ODPOWIEDZI	EU	POL	FRA	DEU	GRC	ITA	NLD	ESP	SWE	GBR	*
JAK POWINIŚMY WSPIERAĆ ARCHEOLOGIE? > STRONA 30 „EUROPEJCZYCY I ARCHEOLOGIA”											
Wspieranie i rozwijanie archeologii jest istotne dla mojego kraju	83%	82%	81%	82%	95%	94%	73%	85%	77%	81%	Pyt. 14
Powinno być to głównie finansowane z pieniędzy publicznych	75%	79%	73%	78%	82%	84%	75%	75%	63%	68%	Pyt. 19
Tak, zarządzanie archeologią jest zadaniem rządu	65%	74%	54%	65%	72%	86%	60%	76%	57%	42%	Pyt. 18
CZEGO OCZEKUJESZ OD ARCHEOLOGII? > STRONA 32 „EUROPEJCZYCY I ARCHEOLOGIA”											
Czy byłbyś zainteresowany wzięciem udziału w każdym z wymienionych działań? > STRONA 32											
Odwiedzeniem stanowiska archeologicznego	85%	82%	85%	84%	92%	92%	72%	88%	82%	80%	Pyt. 16
Spotkaniem archeologów by lepiej zrozumieć przydatność archeologii dla lokalnej społeczności	62%	72%	55%	56%	75%	74%	43%	64%	61%	54%	Pyt. 16
Spotkaniem archeologów by lepiej zrozumieć ich profesję	61%	69%	67%	59%	67%	68%	43%	63%	60%	51%	Pyt. 16
Wzięciem udziału w wykopaliskach	61%	68%	55%	62%	73%	68%	43%	63%	61%	50%	Pyt. 16

PYTANIA / ODPOWIEDZI	EU	POL	FRA	DEU	GRC	ITA	NLD	ESP	SWE	GBR	*
Gdybyś miał odwiedzić stanowisko archeologiczne lub wystawę, wybrałbyś takie, które jest poświęcone... > STRONA 34											
Czasom antycznym	36%	28%	37%	32%	60%	54%	22%	32%	ND	25%	Pyt. 11
Prahistorii	21%	25%	18%	24%	22%	14%	21%	28%	31%	14%	Pyt. 11
Średniowieczu	17%	23%	15%	17%	9%	14%	19%	18%	26%	20%	Pyt. 11
Czy kiedykolwiek chciałeś studiować archeologię? > STRONA 36											
	27%	25%	38%	15%	28%	28%	14%	28%	34%	29%	Pyt. 9
... ARCHEOLOGIA RATOWNICZA > STRONA 38 „EUROPEJCZYCY I ARCHEOLOGIA”											
Czy znasz określenie „archeologia ratownicza”? > STRONA 38											
Nie	64%	50%	65%	62%	62%	54%	75%	61%	71%	76%	Pyt. 22
Tak, słyszałem je, ale nie wiem co to jest	25%	36%	18%	27%	28%	32%	20%	30%	20%	15%	Pyt. 22
Tak, wiem co to jest	10%	13%	16%	10%	10%	13%	4%	10%	7%	7%	Pyt. 22

PYTANIA / ODPOWIEDZI	EU	POL	FRA	DEU	GRC	ITA	NLD	ESP	SWE	GBR	*
ARCHEOLOGIA RATOWNICZA: CZY JESTEŚ ZA? - STRONA 40 „EUROPEJCZYCY I ARCHEOLOGIA”											
Jest za, gdy tylko określenie jest im wyjaśnione	92%	91%	92%	90%	91%	95%	92%	94%	91%	92%	Pyt. 24
Jest za, gdy tylko określenie jest im wyjaśnione > uniknięcie nieodwracalnych zniszczeń	31%	9%	64%	ND	12%	37%	ND	29%	16%	30%	Pyt. 25
ARCHEOLOGIA RATOWNICZA: MISJA SEKTORA PUBLICZNEGO? - STRONA 42 „EUROPEJCZYCY I ARCHEOLOGIA”											
Tak, zarządzanie archeologią ratowniczą należy do sektora publicznego											
	58%	65%	59%	62%	66%	75%	36%	70%	48%	41%	Pyt. 26
By uchronić przed słuzeniem prywatnym interesom	57%	45%	76%	62%	56%	52%	39%	64%	54%	57%	Pyt. 27
By zapewnić, że badania prowadzone są zgodnie z ustalonymi standardami	55%	57%	57%	53%	59%	47%	52%	52%	60%	63%	Pyt. 27
Ponieważ archeologia jest służbą publiczną	42%	45%	42%	29%	47%	47%	36%	45%	34%	45%	Pyt. 27
Nie, zarządzanie archeologią ratowniczą nie należy do sektora publicznego											
	12%	8%	12%	8%	14%	9%	25%	5%	11%	16%	Pyt. 26

EU	EUROPA
POL	POLSKA
FRA	FRANCJA
DEU	NIEMCY
GRC	GRECJA
ITA	WŁOCHY
NLD	HOLANDIA
ESP	HISZPANIA
SWE	SZWECJA
GBR	WIELKA BRYTANIA

PROJEKT NEARCH

Ostatnie 25 lat przyniosło znaczące zmiany w archeologii oraz w zarządzaniu dziedzictwem kulturowym, zarówno w wymiarze naukowym jak i zawodowym.

W ramach projektu NEARCH naukowcy badają różne wymiary udziału społeczności we współczesnej archeologii. Chcą oni także zaproponować nowe formy działania i współpracy w archeologii, która silnie odczuwa konsekwencje obecnego kryzysu ekonomicznego. Projekt koordynowany jest przez Francuski Narodowy Instytut Ratowniczych Badań Archeologicznych (Inrap) i zakłada on szeroką ogólnoeuropejską współpracę. Projekt wspierany jest przez Komisję Europejską przez 5 lat (2013-2018) w ramach programu „Kultura”.

Projekt NEARCH finansowany jest ze środków Komisji Europejskiej.

Publikacja ta przedstawia wyłącznie opinie autorów, Komisja nie ponosi odpowiedzialności za wykorzystanie jej treści.

TEKST I PRACE EDYTORSKIE:

Inrap, scientific
and technical direction
Amala Marx
Federico Nurra
Kai Salas Rossenbach

Inrap, public outreach
and communication
departement
Virginie Kenler

Projekt graficzny
Voiture 14.com

Ilustracje
Guillaume Bullat

Tłumaczenie na język polski
Kornelia Kajda

PODZIĘKOWANIA:

Partnerom projektu NEARCH
za ich współpracę w tworzeniu
badania

Zespołowi Harris Interactive
za zaangażowanie i
zainteresowanie

The Public Outreach and
Communication Department
(Inrap) za pomoc, wiedzę i rady

Komisji Europejskiej za
wspieranie projektu NEARCH

Marx A., Nurra F., Salas Rossenbach K. (eds), *Europeans & Archaeology. A survey on the European perception of archaeology and archaeological heritage*, Paris, NEARCH, 2017.

DOI > <https://doi.org/10.5284/1043770>



Uniwersytet im. Adama Mickiewicza w Poznaniu

NEW ARCH

NEW SCENARIOS FOR A
COMMUNITY-INVOLVED
ARCHAEOLOGY